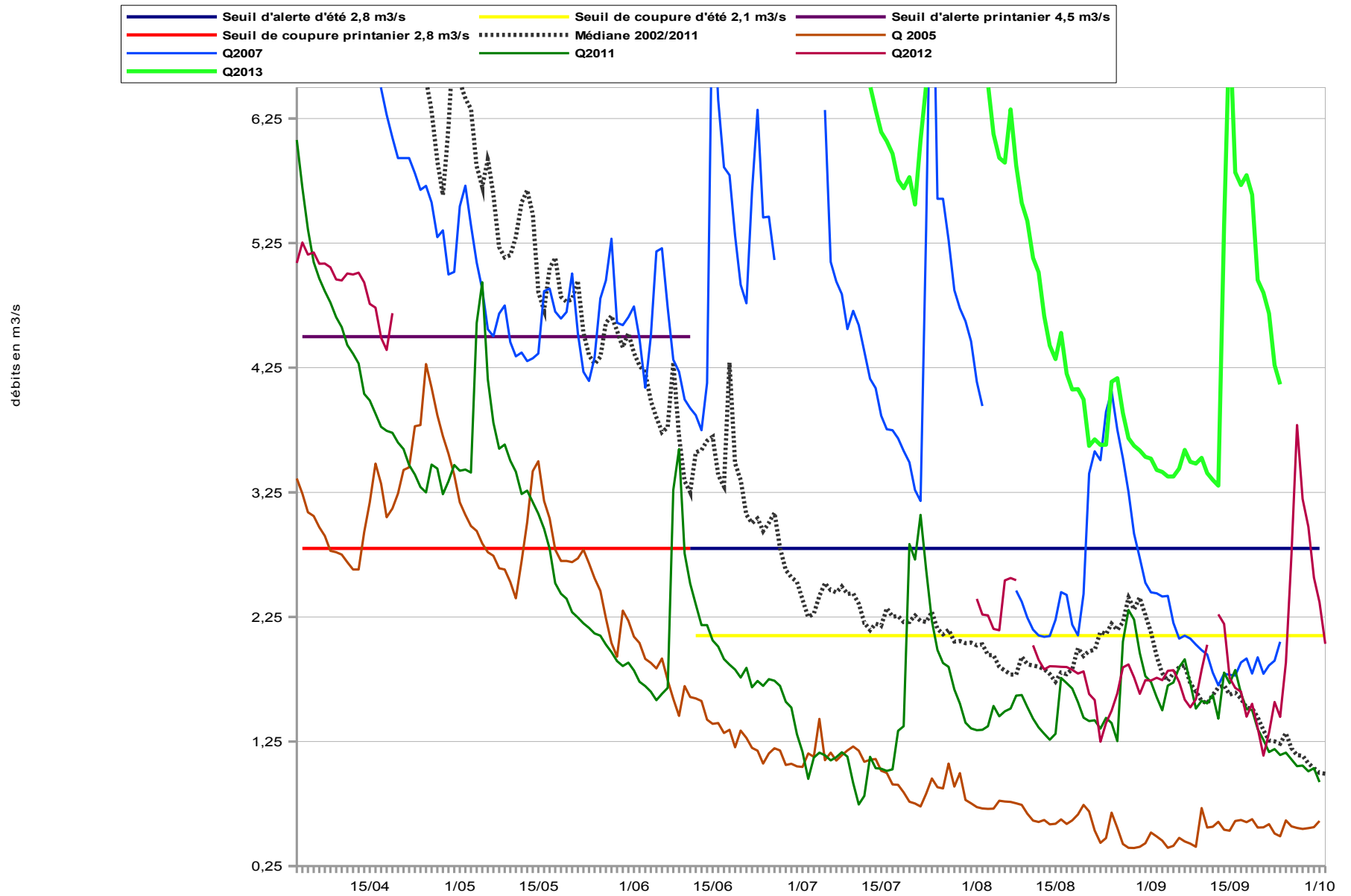
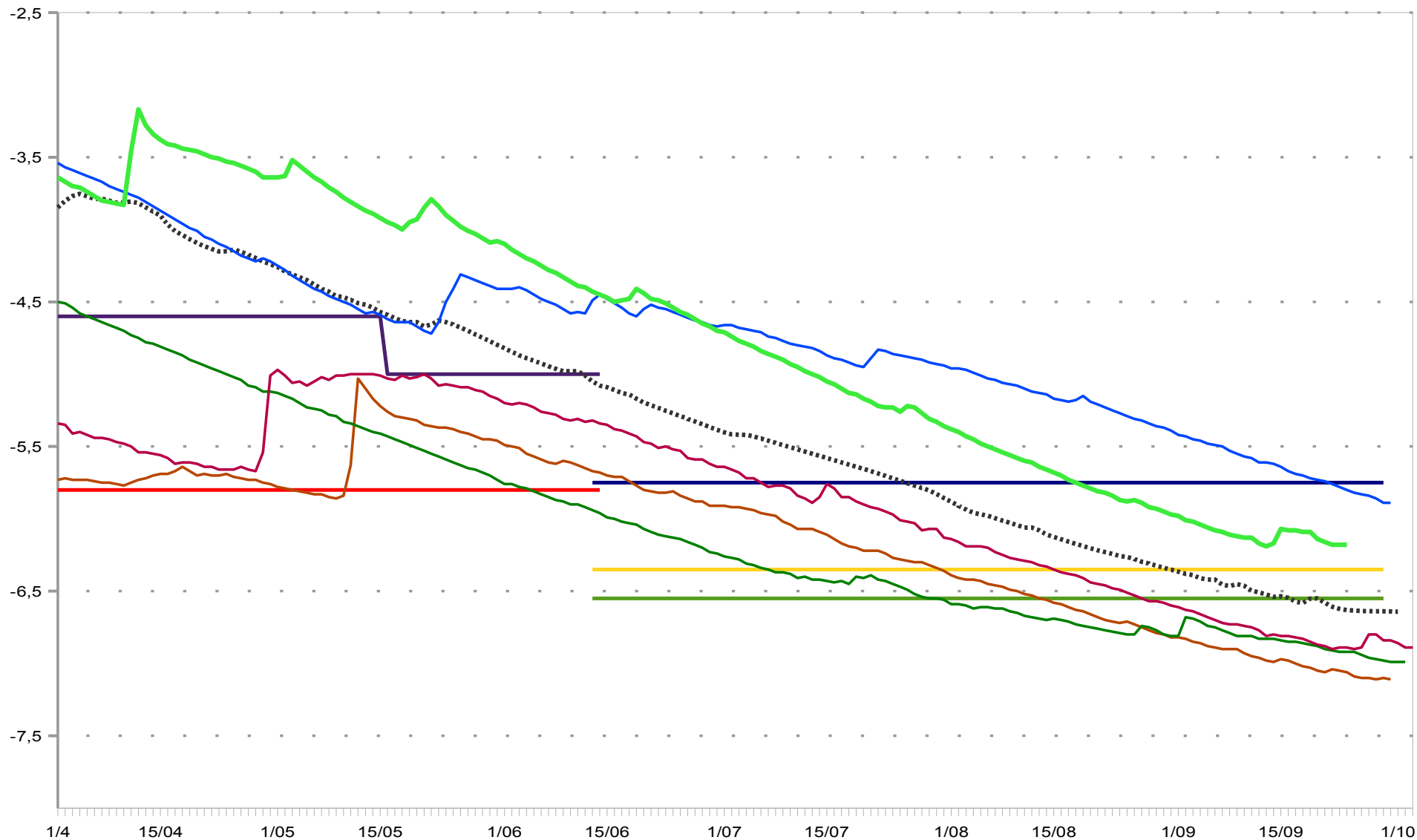
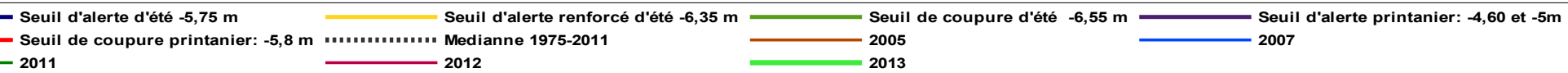


Suivi débits et piezo 2013

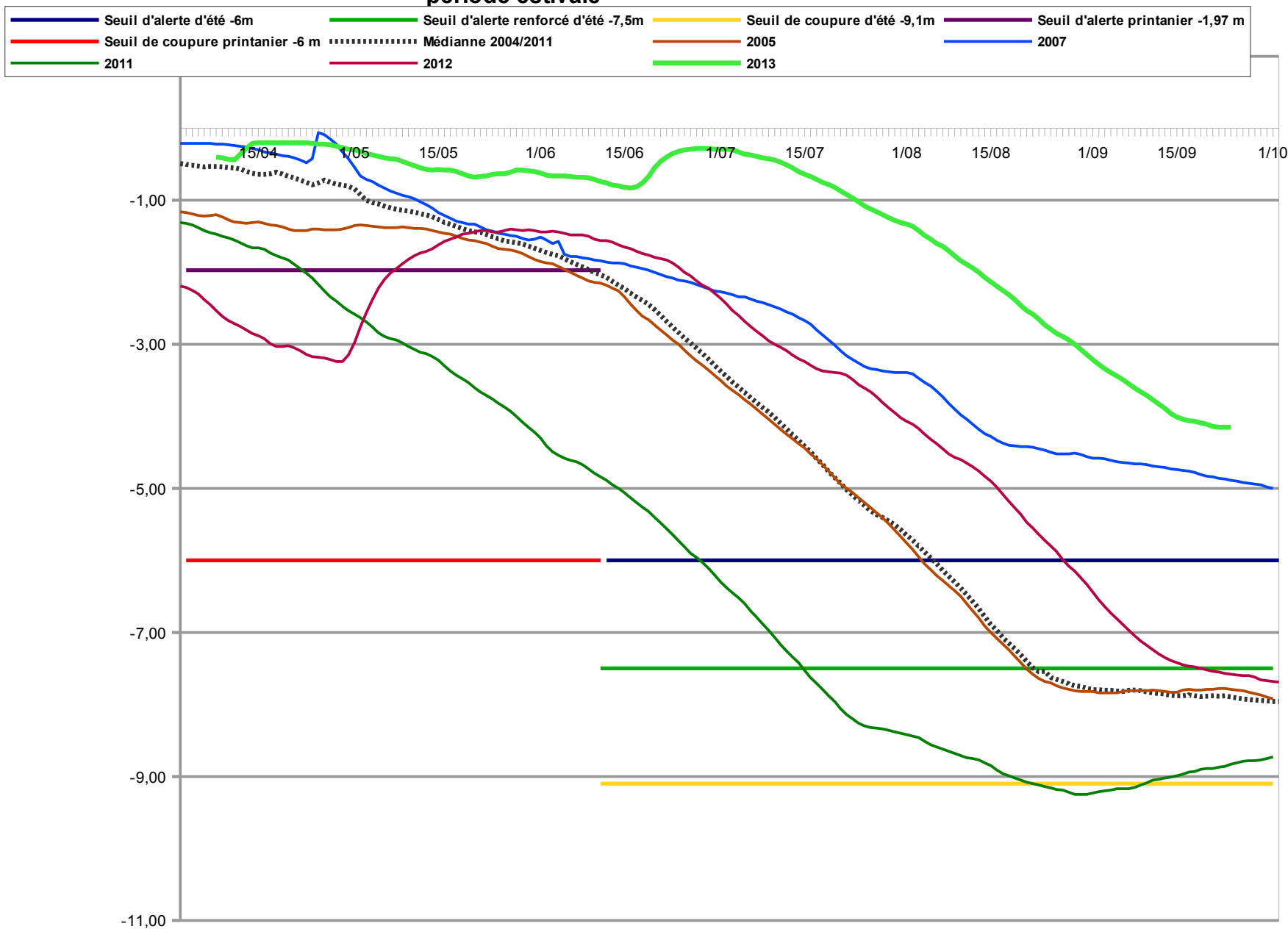
1 - Bassin de la Sèvre: Station de la Tiffardière



1 Bassin Curé Sèvres Niortaise: Piezomètre de Forges période estivale

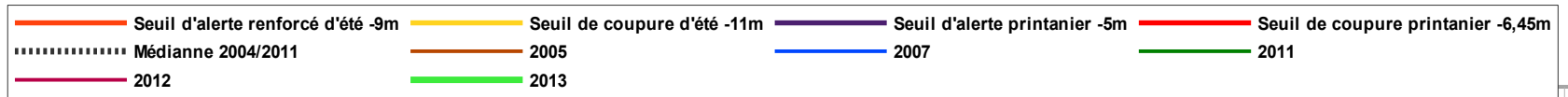


2 - Bassin de la Gères Devise: Piezomètre de Breuil la Réorte période estivale

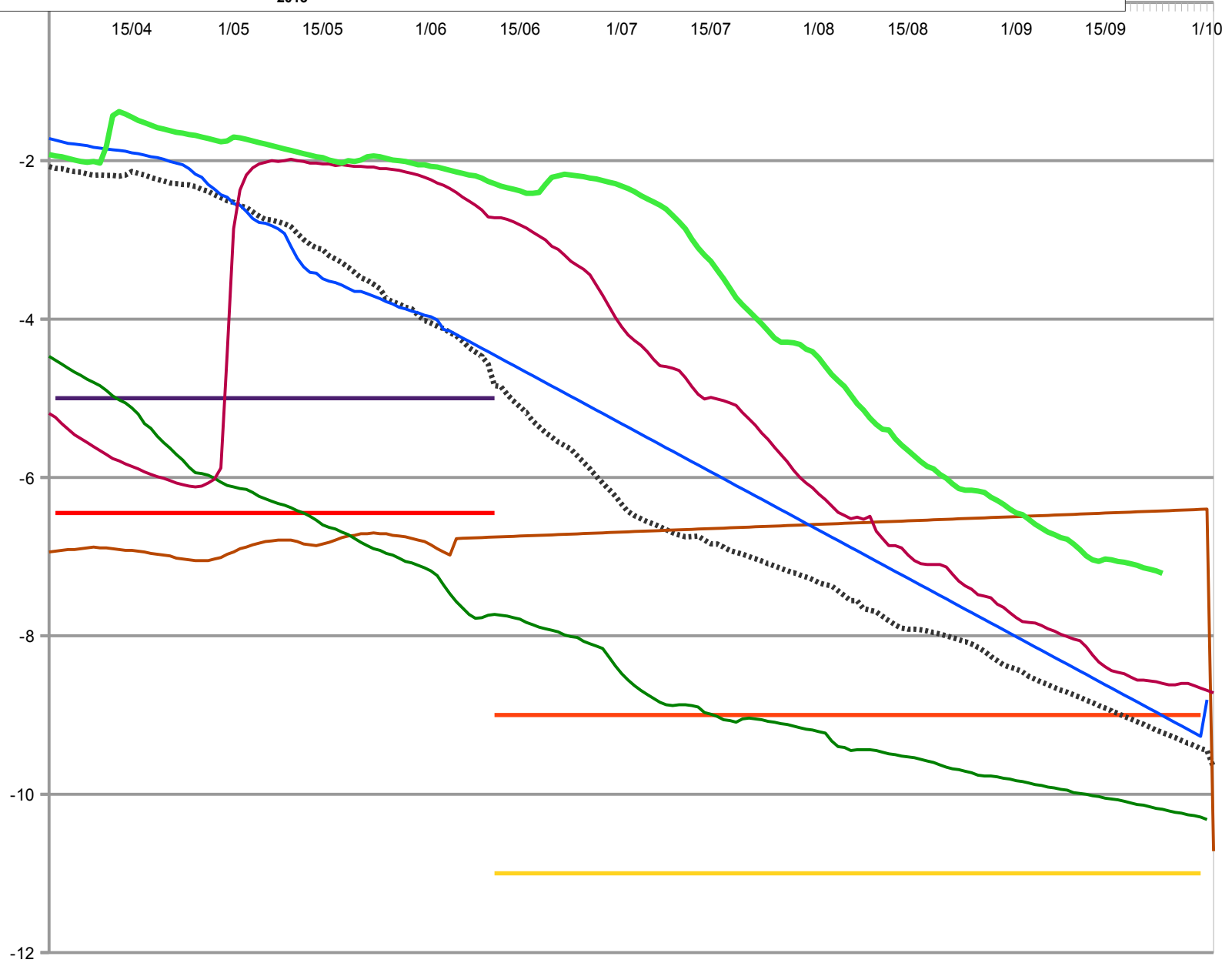


profondeur sous le repère en m

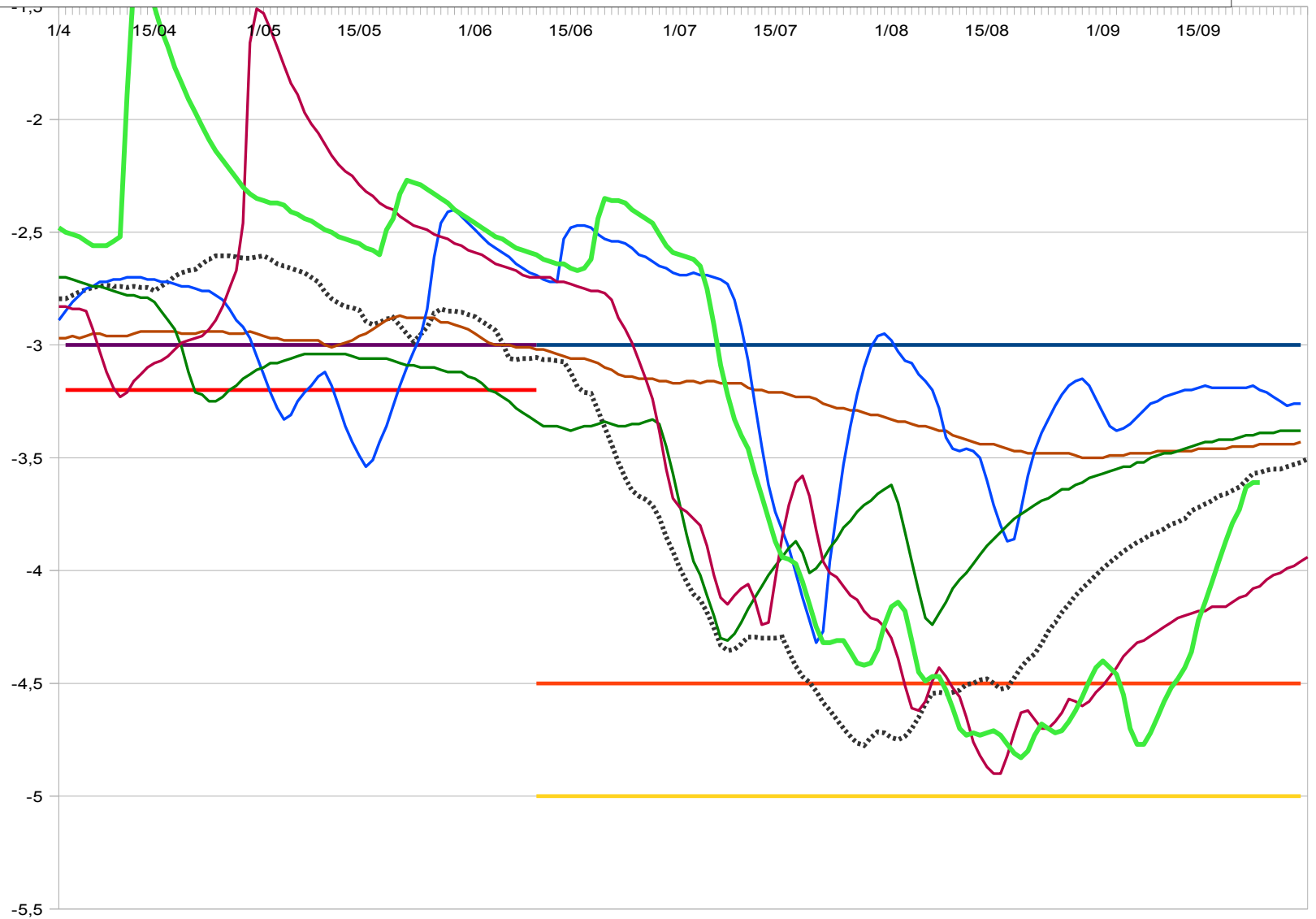
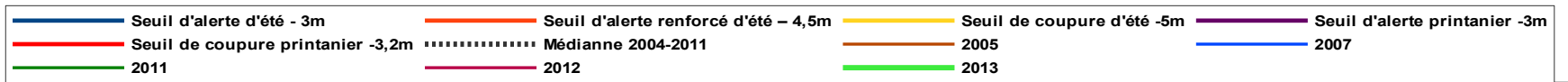
3 - Bassin du Mignon : Piezomètre de Prisse période estivale



profondeur sous le repère en m

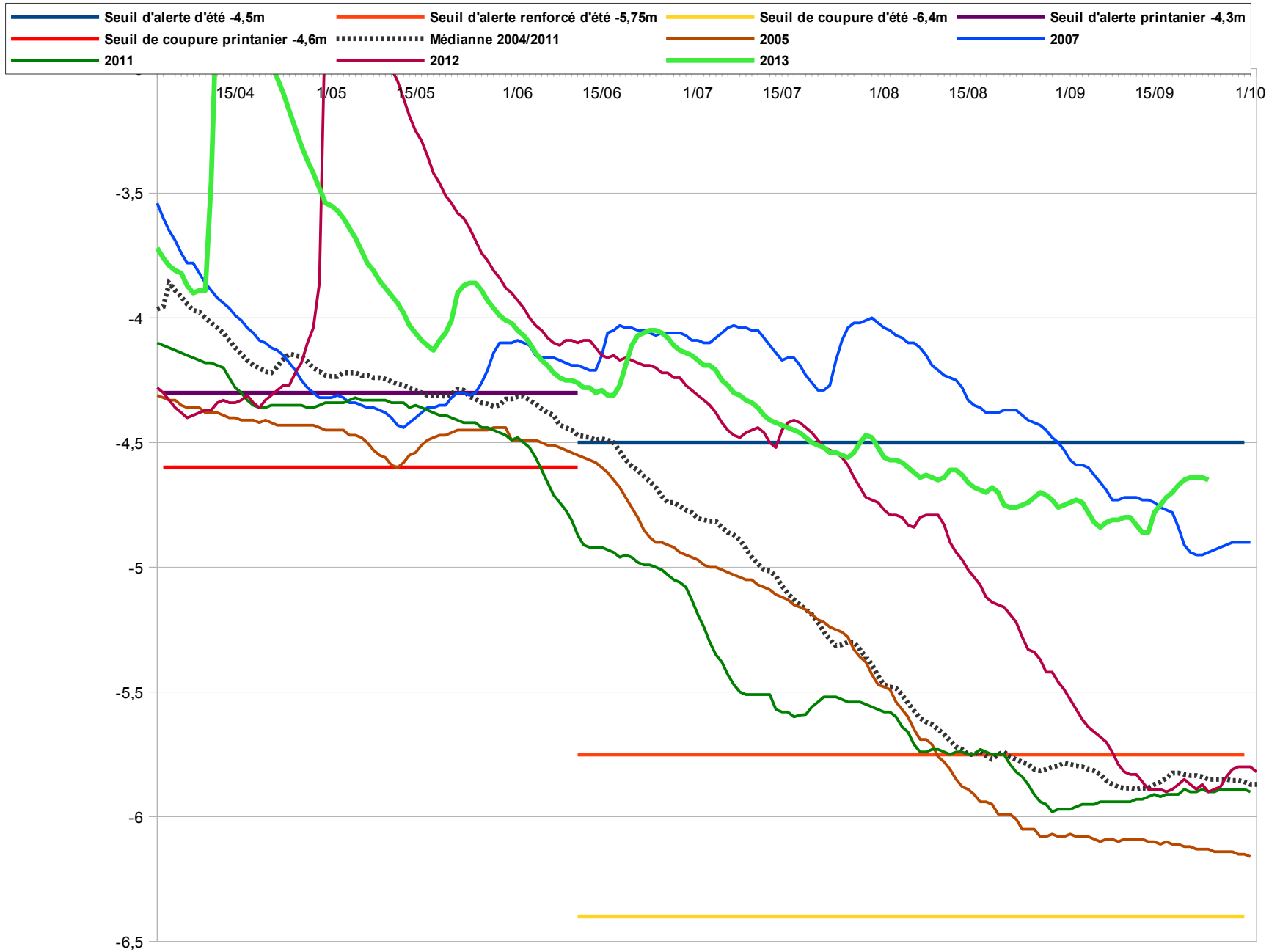


3 - Bassin du Mignon: Piezomètre du Bourdet période estivale



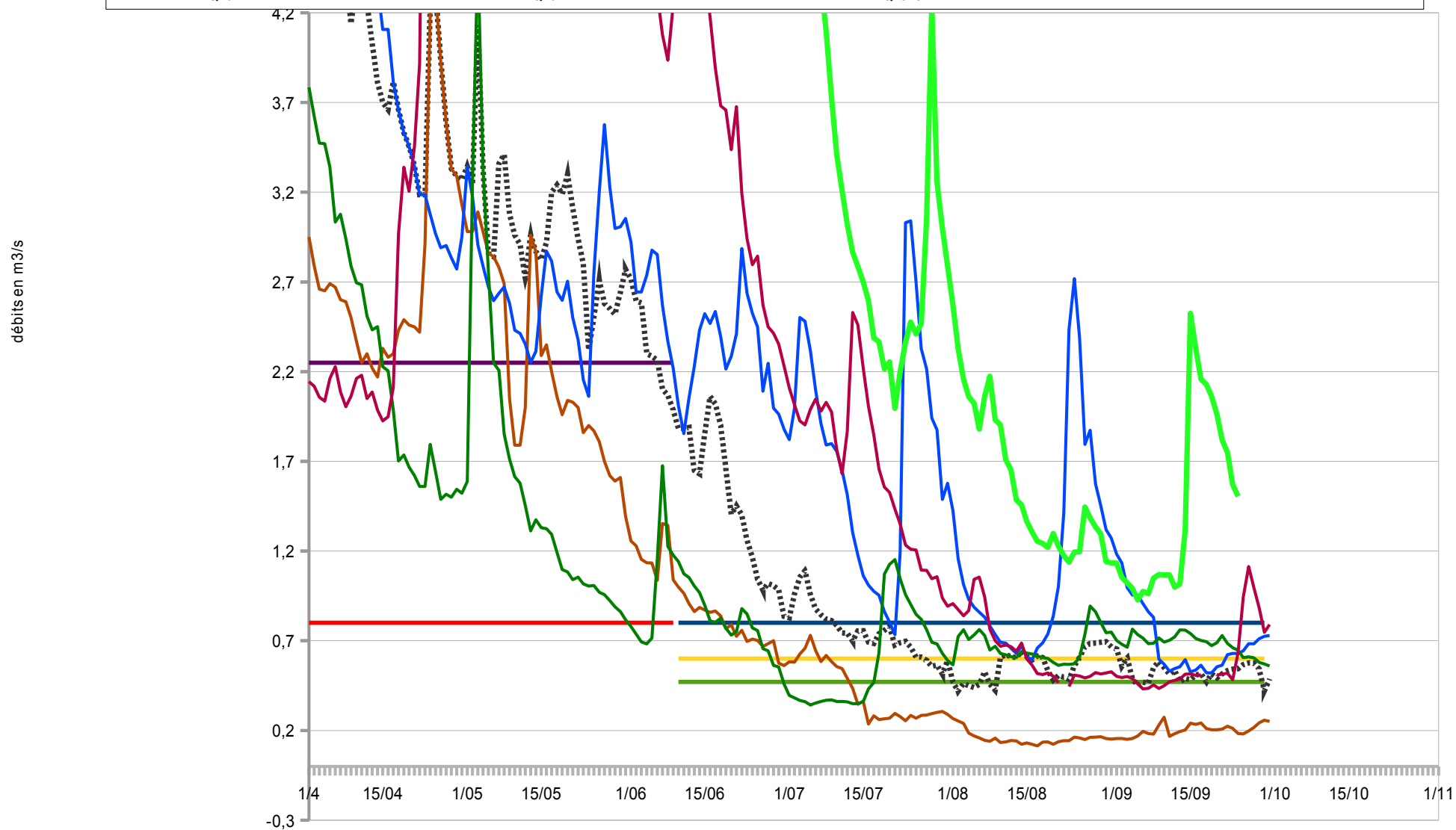
3 - Bassin du Mignon: Piezomètre de Saint Hilaire la Palud période estivale

profondeur sous le repère en m

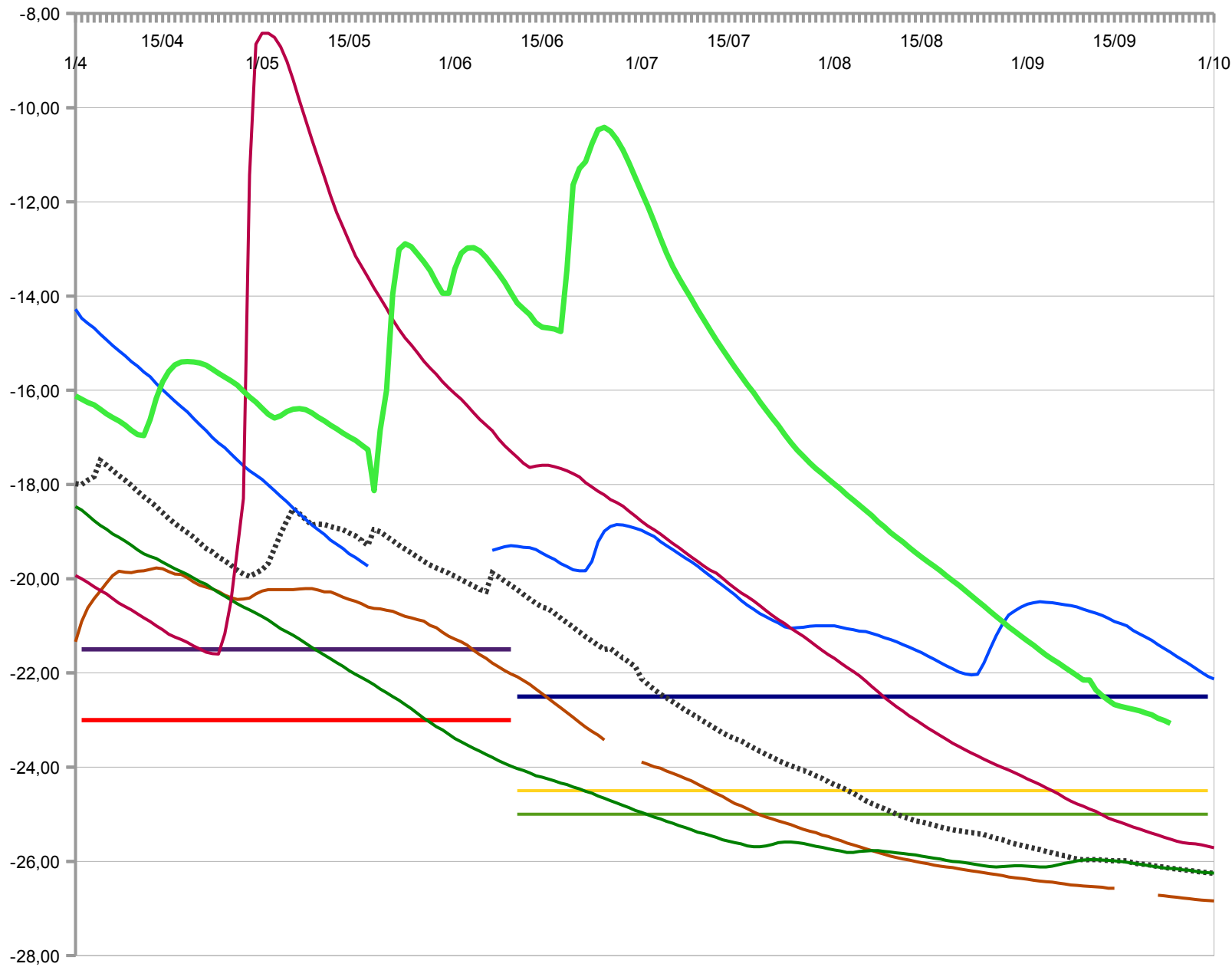
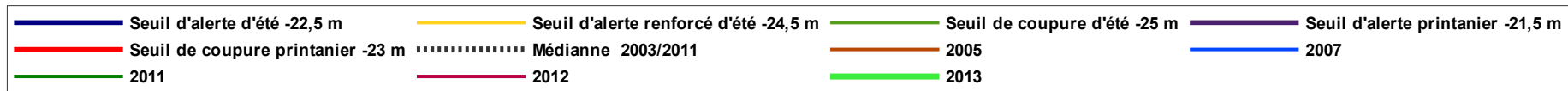


4 - Bassin de la Boutonne: Station de jaugeage Moulin de Châtres

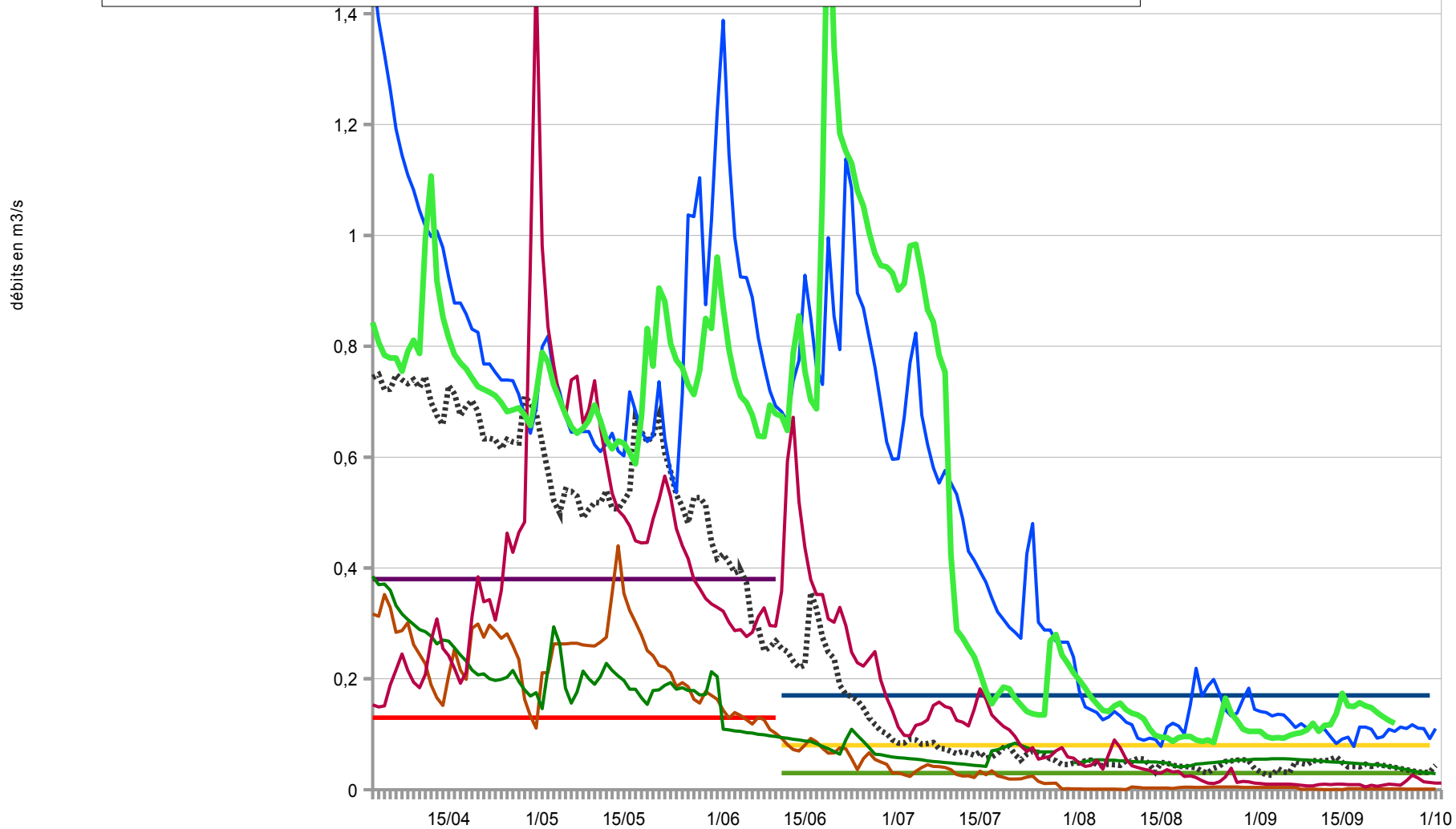
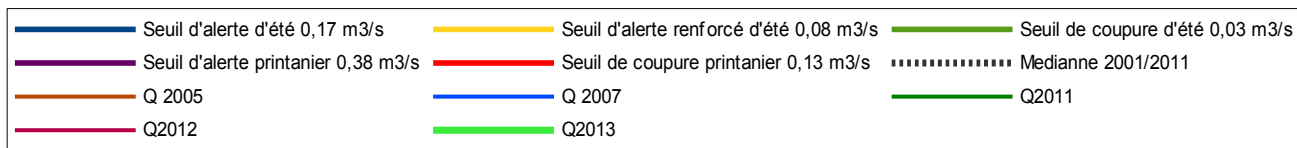
période estivale



5- Bassin de l'Antenne Rouzille: Piezomètre de Ballans période estivale

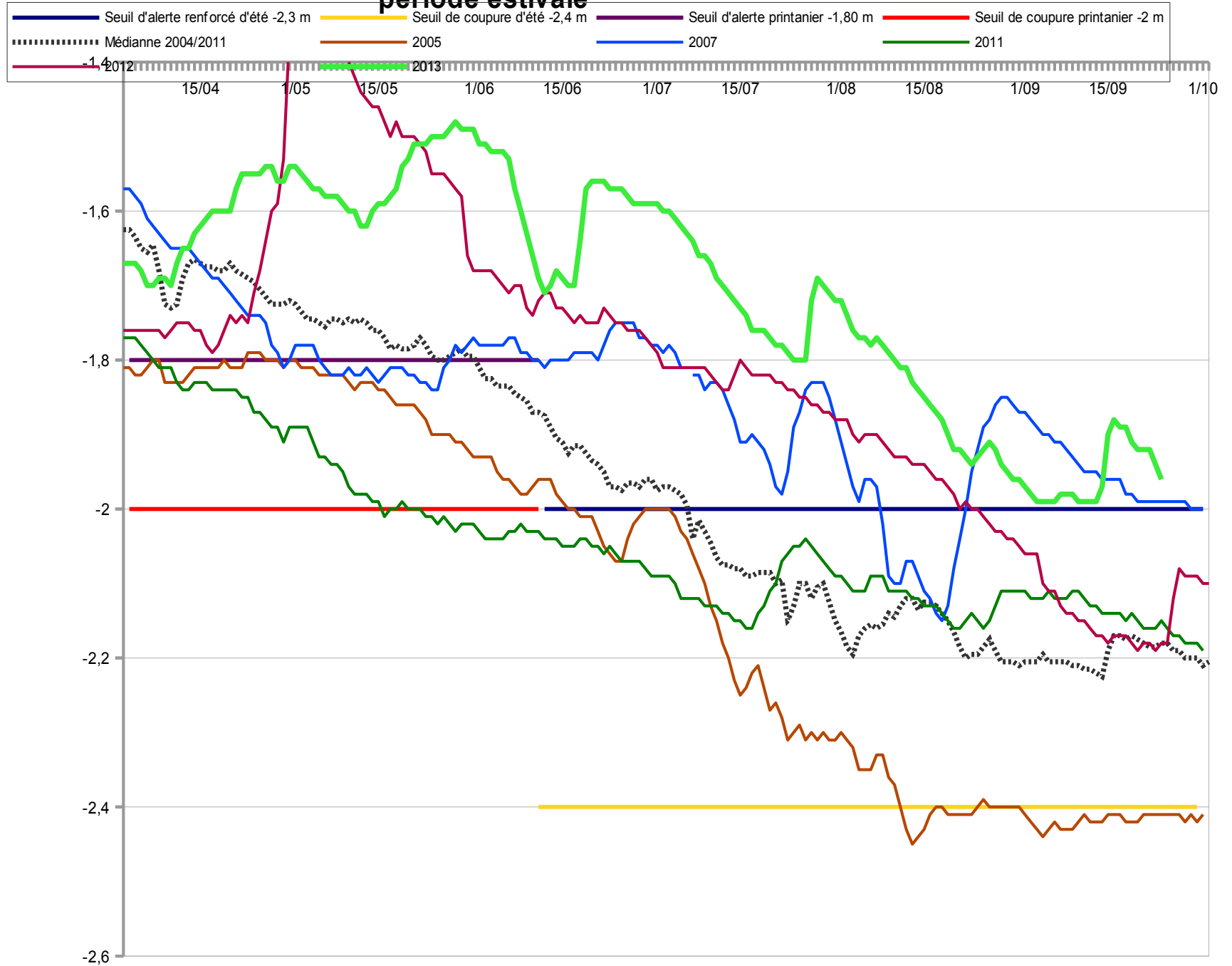


6 - Bassin de la Seudre: Station de St André de Lidon période estivale

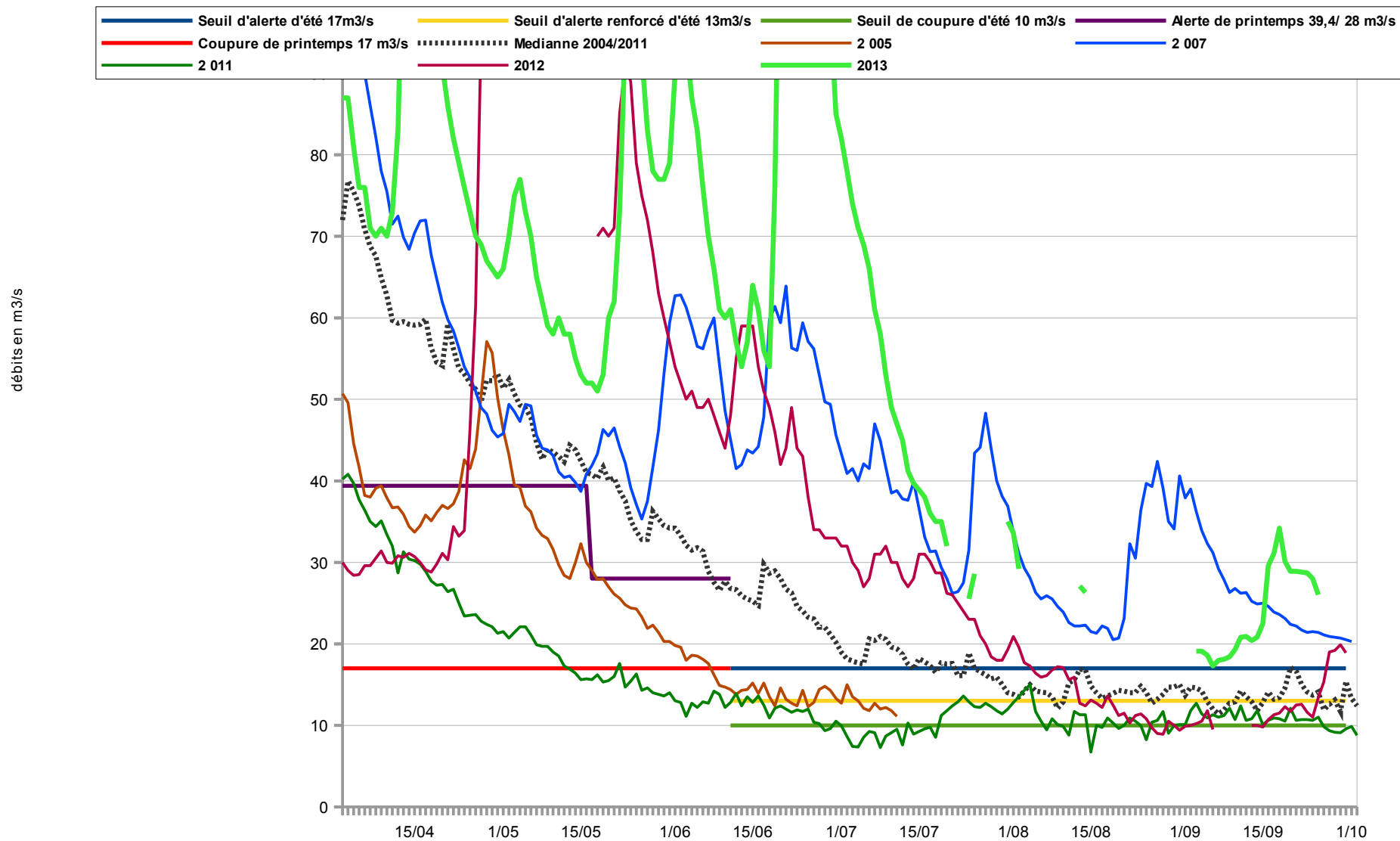


7- Bassin de l'Aume Couture : Piezomètre d'Aigre

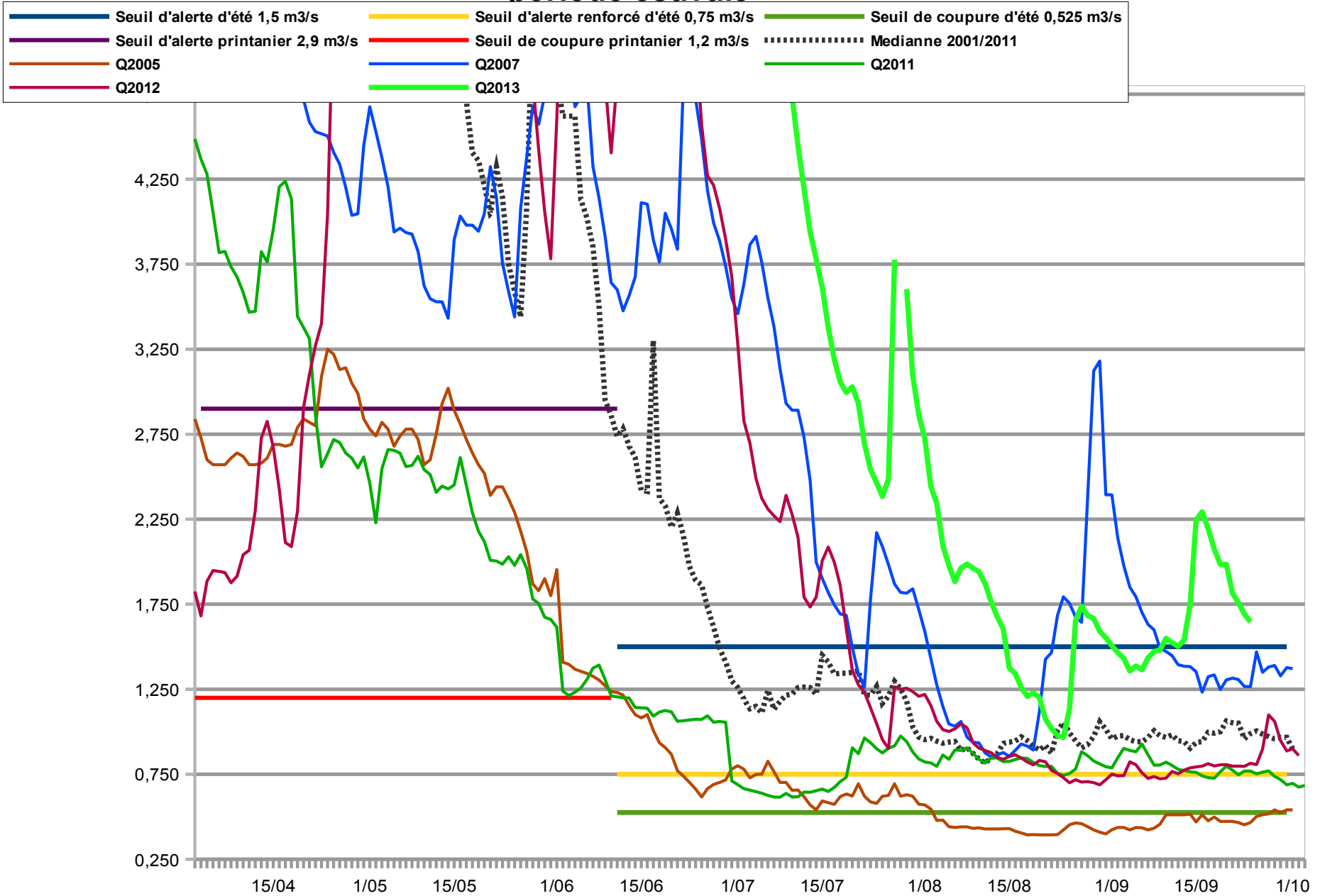
période estivale



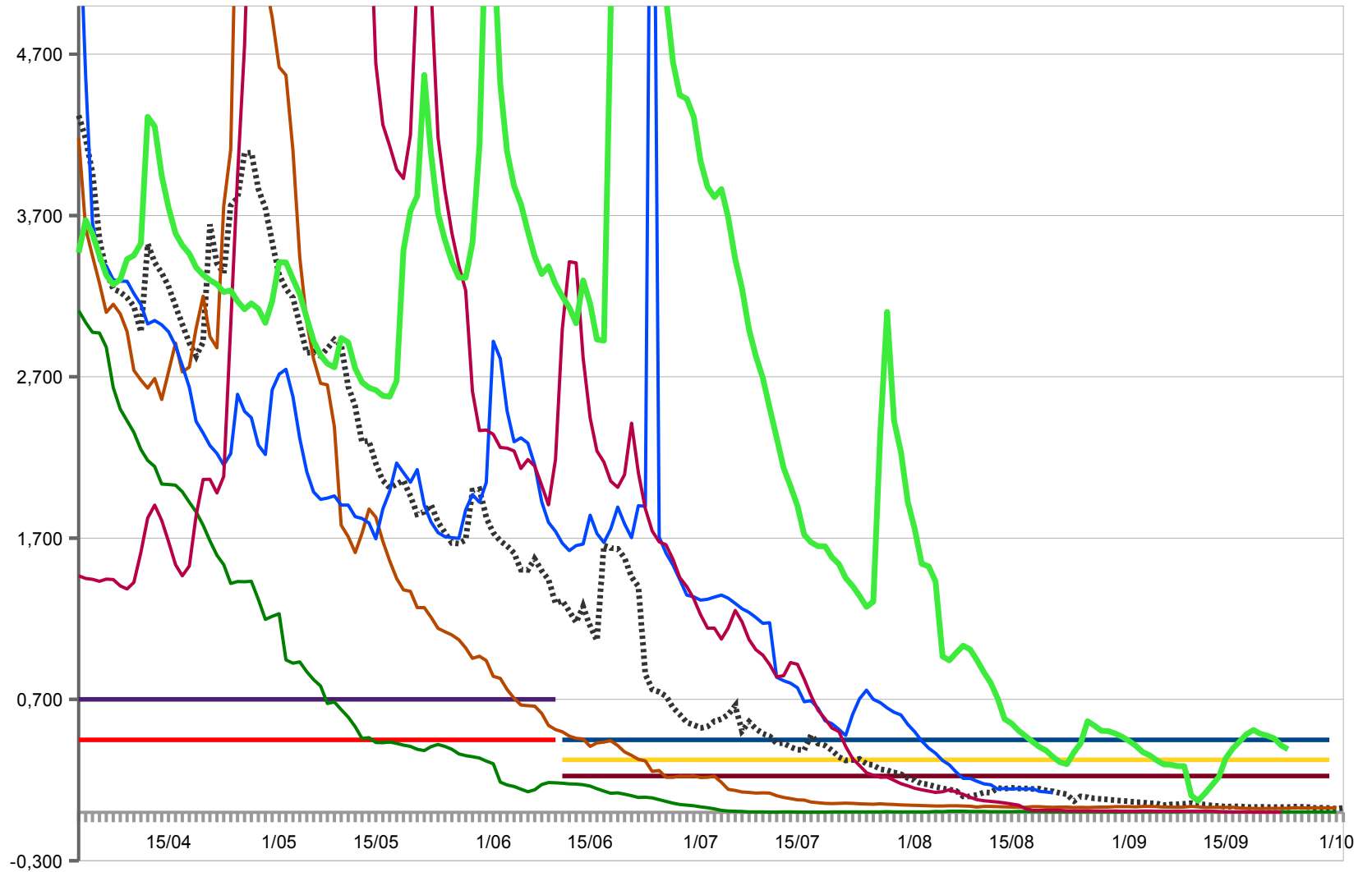
8 - Bassin de la Charente: Station de jaugeage de Beillant période estivale



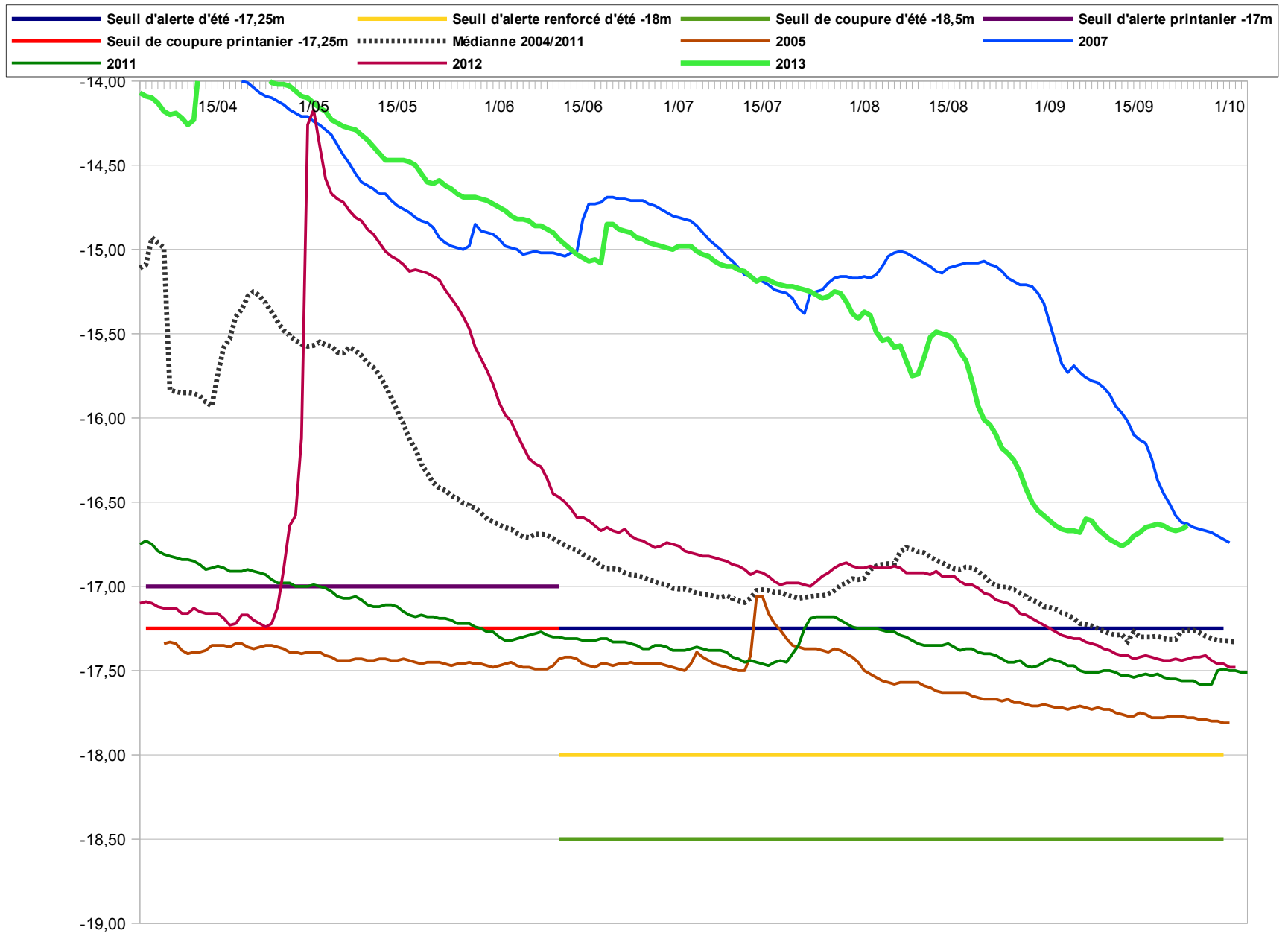
9 - Bassin de la Seugne: Station de de la Lijardière période estivale



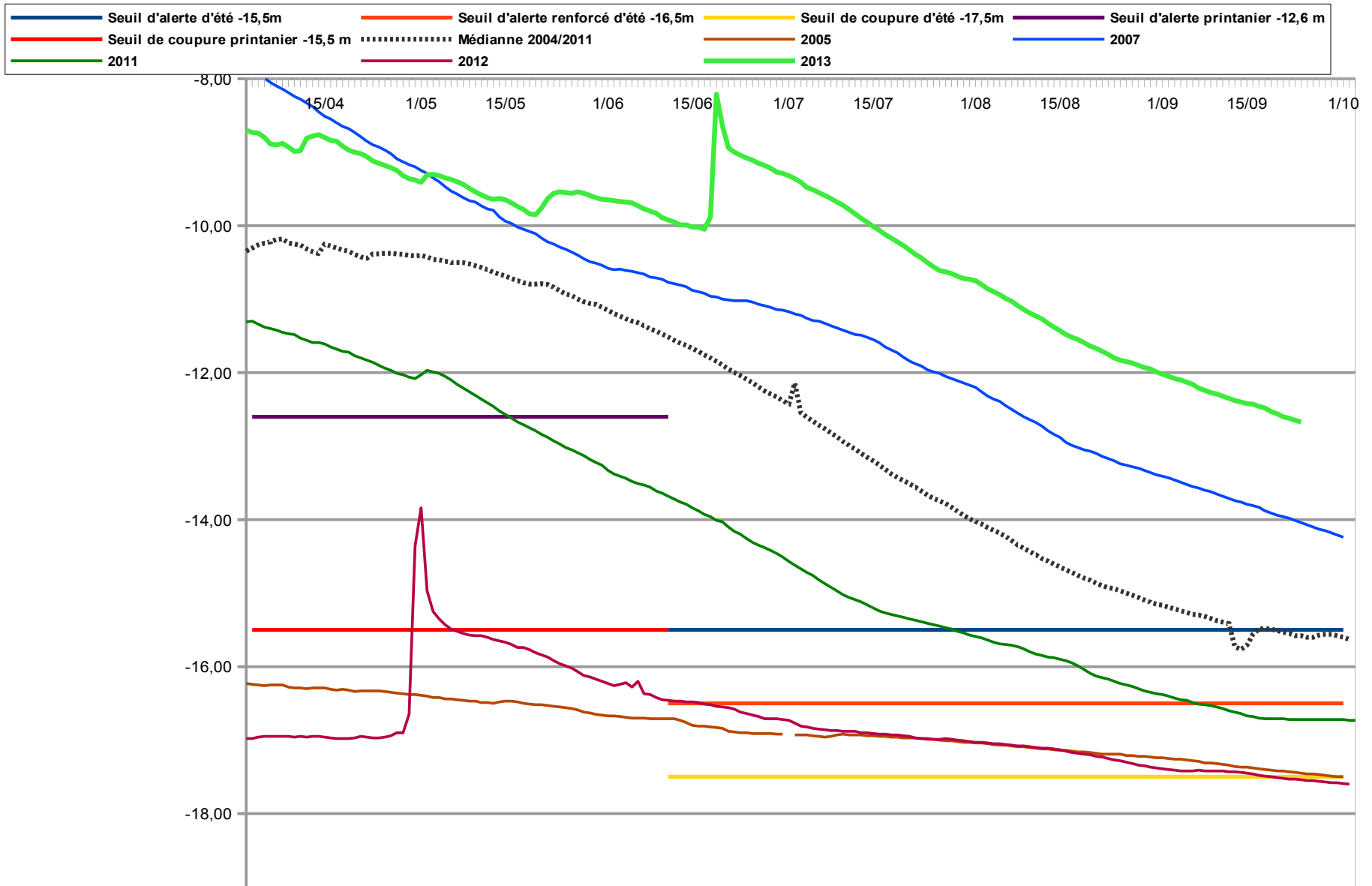
10 - Bassin du Né : Station des Perceptiers période estivale



11 - Bassin de l'Arnoult : Piezomètre de Saint-Agnant période estivale



12 - Bassin des fleuves cotiers de Gironde: Piezomètre de Mortagne période estivale



14 - Bassin de la Dronne: Station de Bonnes période estivale

